

รายงานสถิติเกี่ยวกับการติดตั้งระบบ GPS

ณ วันที่ 29 กันยายน 2564

1. จำนวนผู้ให้บริการ GPS ที่เชื่อมต่อข้อมูลกับกรมการขนส่งทางบก 193 ราย  
 2. จำนวนผู้ให้บริการ GPS และจำนวนรุ่น GPS ที่ได้รับการรับรองจากกรม

จำนวนผู้ให้บริการ GPS ที่ได้รับการรับรองจากกรม(ราย)	จำนวนรุ่น GPS ที่ได้รับการรับรองจากกรม (รุ่น)
146	487

3. จำนวนรถที่เชื่อมต่อข้อมูลกับศูนย์ GPS

รถโดยสารประจำทาง	รถโดยสารไม่ประจำทาง	รถบรรทุกไม่ประจำทาง	รถบรรทุกส่วนบุคคล	รถอื่นๆ	รวม
20,760	49,995	144,619	252,676	51,668	519,718

4. จำนวนรถที่ต้องติดตั้ง GPS และที่ติดตั้ง GPS แล้ว

ประเภทรถ	จำนวนรถที่ต้องติดตั้ง GPS (คัน)	จำนวนรถที่ติดตั้ง GPS แล้ว (คัน)	รถที่ติดตั้ง GPS แล้ว (ร้อยละ)	ความเร็วเกิน (คัน)	ร้อยละของรถที่ใช้ความเร็วเกิน	ความเร็วสูงสุด (กม./ชม.)	ความเร็วเกินเฉลี่ย (กม./ชม.)
<b>รถโดยสาร</b>							
•ประจำทาง	17,699	16,433	92.85	96	0.58	124	96.28
- หมวด 1	4,603	3,337	72.50				
- หมวด 2	6,514	6,514	100.00				
- หมวด 3	6,582	6,582	100.00				
•ไม่ประจำทาง	49,995	49,995	100.00	237	0.47	133	99.34
รวมรถโดยสาร	67,694	66,428	98.13	333	0.50		98.46
<b>รถบรรทุก</b>							
•ไม่ประจำทาง	152,306	144,619	94.95	231	0.16	125	100.58
•ส่วนบุคคล	252,676	252,676	100.00	169	0.07	126	100.46
รวมรถบรรทุก	404,982	397,295	98.10	400	0.10		100.53
รวมทั้งหมด	472,676	463,723	98.11	733	0.16		99.59

5. จำนวนรถโดยสารที่ต้องติดตั้ง GPS และที่ติดตั้ง GPS แล้ว

ประเภทรถ	จำนวนรถที่ต้องติดตั้ง GPS (คัน)	จำนวนรถที่ติดตั้ง GPS แล้ว (คัน)	รถที่ติดตั้ง GPS แล้ว (ร้อยละ)	ความเร็วเกิน (คัน)	ร้อยละของรถที่ใช้ความเร็วเกิน	ความเร็วสูงสุด (กม./ชม.)	ความเร็วเกินเฉลี่ย (กม./ชม.)
•ประจำทาง	9,022	8,139	90.21				
- หมวด 1	2,983	2,451	82.17				
- หมวด 2	2,908	2,832	97.39	43	1.52	124	96.37
- หมวด 3	3,131	2,856	91.22				
•ไม่ประจำทาง	25,038	20,602	82.28				
รวมทั้งหมด	34,060	28,741	84.38				

6. จำนวนรถโดยสาร 2 ชั้น ที่ต้องติดตั้ง GPS และที่ติดตั้ง GPS แล้ว

ประเภทรถ	จำนวนรถที่ต้องติดตั้ง GPS (คัน)	จำนวนรถที่ติดตั้ง GPS แล้ว (คัน)	รถที่ติดตั้ง GPS แล้ว (ร้อยละ)	ความเร็วเกิน (คัน)	ร้อยละของรถที่ใช้ความเร็วเกิน	ความเร็วสูงสุด (กม./ชม.)	ความเร็วเกินเฉลี่ย (กม./ชม.)
•ประจำทาง	1,225	1,202	98.12	4	0.33	98	93.75
•ไม่ประจำทาง	4,820	3,954	82.03	10	0.25	110	98.00
•ส่วนบุคคล	32	14	43.75	0	0.00	0	0.00
รวมทั้งหมด	6,077	5,170	85.07	14	0.27		96.79

7. จำนวนรถพยาบาลที่เชื่อมต่อข้อมูลกับศูนย์ GPS

หน่วย : คัน

รย.1	รย.2	รย.3	รวม
951	182	15	1,148

รายงานสถิติการกระทำความผิดจากระบบ GPS รถทุกประเภท ทั่วประเทศ

เดือน กันยายน 2564

หน่วย : คัน

วันที่		1 ก.ย.	2 ก.ย.	3 ก.ย.	4 ก.ย.	5 ก.ย.	6 ก.ย.	7 ก.ย.	8 ก.ย.	9 ก.ย.	10 ก.ย.	11 ก.ย.	12 ก.ย.	13 ก.ย.	14 ก.ย.	15 ก.ย.	16 ก.ย.	17 ก.ย.	18 ก.ย.	19 ก.ย.	20 ก.ย.	21 ก.ย.	22 ก.ย.	23 ก.ย.	24 ก.ย.	25 ก.ย.	26 ก.ย.	27 ก.ย.	28 ก.ย.	29 ก.ย.	ค่าเฉลี่ยจำนวนรถ ที่กระทำความผิด	
รถโดยสาร	ประจำทาง	ความเร็วเกิน	48	60	60	56	77	89	61	66	76	72	96	69	77	72	76	91	79	90	81	94	76	82	79	99	65	88	111	101	96	79
		ไม่แสดงตน	1,448	888	904	786	725	925	896	893	946	952	830	783	959	913	956	918	1,002	844	791	969	941	960	941	911	805	786	978	939	916	914
		ข้ามการทำงานเกิน	366	651	695	687	565	708	725	744	757	845	676	581	764	658	701	753	760	596	590	774	764	840	766	582	734	666	827	753	670	696
	ไม่ประจำทาง	ความเร็วเกิน	150	201	201	156	128	195	197	173	200	205	154	124	196	233	194	214	210	183	147	173	204	219	208	199	130	140	201	203	237	185
		ไม่แสดงตน	4,442	1,965	1,985	1,482	1,020	1,941	1,936	2,028	2,024	2,014	1,549	1,070	2,013	2,022	2,010	1,949	2,028	1,622	1,051	1,950	1,976	2,035	1,959	1,893	1,522	1,092	2,003	2,001	2,078	1,885
		ข้ามการทำงานเกิน	184	344	287	252	232	279	274	307	307	324	257	272	295	248	296	261	246	265	289	303	263	247	267	234	281	319	354	259	296	277
	ส่วนบุคคล	ความเร็วเกิน	5	6	6	3	5	5	3	3	5	5	2	4	3	3	5	3	2	3	3	6	3	3	4	5	2	4	3	5	6	4
		ไม่แสดงตน	35	18	16	16	4	15	14	13	11	14	12	7	12	14	5	12	12	9	3	14	16	15	11	12	8	4	17	15	14	13
		ข้ามการทำงานเกิน	-	1	0	0	1	2	0	1	0	2	0	2	0	1	2	0	0	0	0	2	1	2	0	0	0	1	1	2	0	1
รถบรรทุก	ไม่ประจำทาง	ความเร็วเกิน	175	250	252	239	162	212	208	222	213	225	204	175	205	209	217	238	239	221	113	186	195	192	214	213	156	122	203	232	231	204
		ไม่แสดงตน	36,824	29,571	29,846	26,543	17,880	27,127	29,961	30,288	30,481	30,363	27,318	18,254	27,602	30,261	30,325	29,892	29,887	27,104	17,901	26,919	29,935	30,378	30,163	29,858	26,136	17,246	27,058	30,190	31,422	27,818
		ข้ามการทำงานเกิน	15,709	26,744	26,838	23,492	19,379	21,340	26,670	26,526	27,338	26,321	24,403	19,729	20,361	25,320	25,758	25,411	25,300	22,927	19,077	20,586	25,868	25,578	25,725	25,170	23,911	18,446	20,603	25,952	25,889	23,668
	ส่วนบุคคล	ความเร็วเกิน	125	161	162	144	125	130	135	131	129	125	123	131	144	156	161	165	151	168	113	124	132	134	141	116	87	94	136	168	169	137
		ไม่แสดงตน	29,584	16,291	16,178	15,905	11,582	15,646	16,233	15,537	15,454	15,525	15,343	12,009	16,272	16,656	16,361	16,017	16,267	16,295	11,977	15,599	15,179	15,265	15,421	15,266	13,866	9,634	14,711	15,623	16,630	15,597
		ข้ามการทำงานเกิน	6,451	10,393	10,285	10,100	8,722	9,799	10,500	9,635	10,135	9,486	9,722	8,928	9,977	10,355	9,810	9,389	9,770	9,868	9,104	9,375	9,237	9,054	9,151	9,248	9,116	7,122	8,410	9,410	9,689	9,388

รายงานสถิติการทำความผิดจากระบบ GPS รถทุกประเภททั่วประเทศ

เดือน กันยายน 2564

หน่วย : ร้อยละ

วันที่		1 ก.ย.	2 ก.ย.	3 ก.ย.	4 ก.ย.	5 ก.ย.	6 ก.ย.	7 ก.ย.	8 ก.ย.	9 ก.ย.	10 ก.ย.	11 ก.ย.	12 ก.ย.	13 ก.ย.	14 ก.ย.	15 ก.ย.	16 ก.ย.	17 ก.ย.	18 ก.ย.	19 ก.ย.	20 ก.ย.	21 ก.ย.	22 ก.ย.	23 ก.ย.	24 ก.ย.	25 ก.ย.	26 ก.ย.	27 ก.ย.	28 ก.ย.	29 ก.ย.	ค่าเฉลี่ยร้อยละรถ ที่กระทำความผิด	
รถโดยสาร	ประจำทาง	ความเร็วเกิน	0.29	0.36	0.36	0.35	0.46	0.53	0.37	0.40	0.46	0.43	0.58	0.42	0.46	0.43	0.46	0.55	0.48	0.54	0.49	0.57	0.46	0.50	0.48	0.60	0.39	0.53	0.68	0.61	0.58	0.48
		ไม่แสดงตน	8.69	5.33	5.43	4.85	4.35	5.56	5.39	5.37	5.70	5.74	5.00	4.72	5.78	5.51	5.78	5.55	6.06	5.11	4.79	5.87	5.71	5.83	5.72	5.53	4.89	4.78	5.95	5.71	5.57	5.53
		ชั่วโมงการทำงานเกิน	2.20	3.91	4.17	4.24	3.39	4.25	4.36	4.48	4.56	5.09	4.08	3.50	4.61	3.97	4.24	4.55	4.60	3.61	3.57	4.69	4.63	5.10	4.65	3.53	4.46	4.05	5.03	4.58	4.08	4.21
	ไม่ประจำทาง	ความเร็วเกิน	0.30	0.40	0.40	0.31	0.25	0.38	0.39	0.34	0.40	0.41	0.30	0.25	0.39	0.46	0.39	0.43	0.42	0.36	0.25	0.34	0.41	0.44	0.36	0.40	0.26	0.28	0.40	0.41	0.47	0.36
		ไม่แสดงตน	8.75	3.87	3.91	2.92	2.01	3.83	3.83	4.01	4.00	3.99	3.07	2.12	3.99	4.01	3.99	3.87	4.03	3.22	1.82	3.88	3.94	4.06	3.40	3.78	3.04	2.18	4.01	4.00	4.16	3.70
		ชั่วโมงการทำงานเกิน	0.36	0.68	0.57	0.50	0.46	0.55	0.54	0.61	0.61	0.64	0.51	0.54	0.58	0.49	0.59	0.52	0.49	0.53	0.50	0.60	0.52	0.49	0.46	0.47	0.56	0.64	0.71	0.52	0.59	0.54
รถบรรทุก	ไม่ประจำทาง	ความเร็วเกิน	0.12	0.17	0.17	0.17	0.11	0.15	0.14	0.15	0.15	0.16	0.14	0.12	0.14	0.15	0.16	0.17	0.15	0.08	0.13	0.13	0.13	0.15	0.15	0.11	0.08	0.14	0.16	0.16	0.14	
		ไม่แสดงตน	25.56	20.51	20.69	18.39	12.39	18.80	20.80	21.02	21.15	21.05	18.93	12.65	19.12	20.96	21.00	20.70	20.69	18.76	12.39	18.63	20.70	20.99	20.83	20.61	18.07	11.93	18.71	20.88	21.73	19.26
		ชั่วโมงการทำงานเกิน	10.90	18.55	18.61	16.28	13.43	14.79	18.51	18.41	18.97	18.25	16.91	13.67	14.11	17.54	17.84	17.59	17.51	15.87	13.20	14.24	17.89	17.68	17.77	17.37	16.53	12.76	14.25	17.95	17.90	16.39
	ส่วนบุคคล	ความเร็วเกิน	0.05	0.06	0.06	0.06	0.05	0.05	0.05	0.05	0.05	0.05	0.05	0.05	0.06	0.06	0.06	0.07	0.06	0.07	0.04	0.05	0.05	0.05	0.06	0.05	0.03	0.04	0.05	0.07	0.07	0.05
		ไม่แสดงตน	11.75	6.47	6.42	6.31	4.59	6.20	6.44	6.16	6.12	6.15	6.07	4.75	6.44	6.59	6.47	6.34	6.44	6.45	4.72	6.17	6.01	6.04	6.07	6.04	5.49	3.81	5.78	6.18	6.58	6.17
		ชั่วโมงการทำงานเกิน	2.56	4.13	4.08	4.01	3.46	3.89	4.16	3.82	4.01	3.76	3.85	3.53	3.95	4.10	3.88	3.72	3.87	3.91	3.59	3.71	3.66	3.58	3.60	3.66	3.61	2.82	3.30	3.72	3.83	3.72
ค่าเฉลี่ยรวม รถทุกประเภท	ความเร็วเกิน	0.11	0.15	0.15	0.13	0.11	0.13	0.13	0.13	0.13	0.14	0.12	0.11	0.13	0.14	0.14	0.15	0.15	0.14	0.10	0.12	0.13	0.14	0.14	0.14	0.09	0.10	0.14	0.15	0.16	0.13	
	ไม่แสดงตน	15.61	10.51	10.55	9.65	6.73	9.84	10.58	10.51	10.55	10.53	9.71	6.92	10.10	10.75	10.70	10.51	10.60	9.89	6.72	9.79	10.35	10.48	10.25	10.33	9.13	6.20	9.61	10.51	11.01	9.95	
	ชั่วโมงการทำงานเกิน	4.90	8.23	8.22	7.46	6.23	6.93	8.23	8.03	8.31	7.97	7.55	6.36	6.77	7.88	7.88	7.72	7.78	7.25	6.15	6.69	7.79	7.70	7.59	7.59	7.34	5.72	6.49	7.84	7.88	7.33	

รายงานสถิติการกระทำความผิดจากระบบ GPS รถทุกประเภท กรุงเทพมหานคร

เดือน กันยายน 2564

หน่วย : คัน

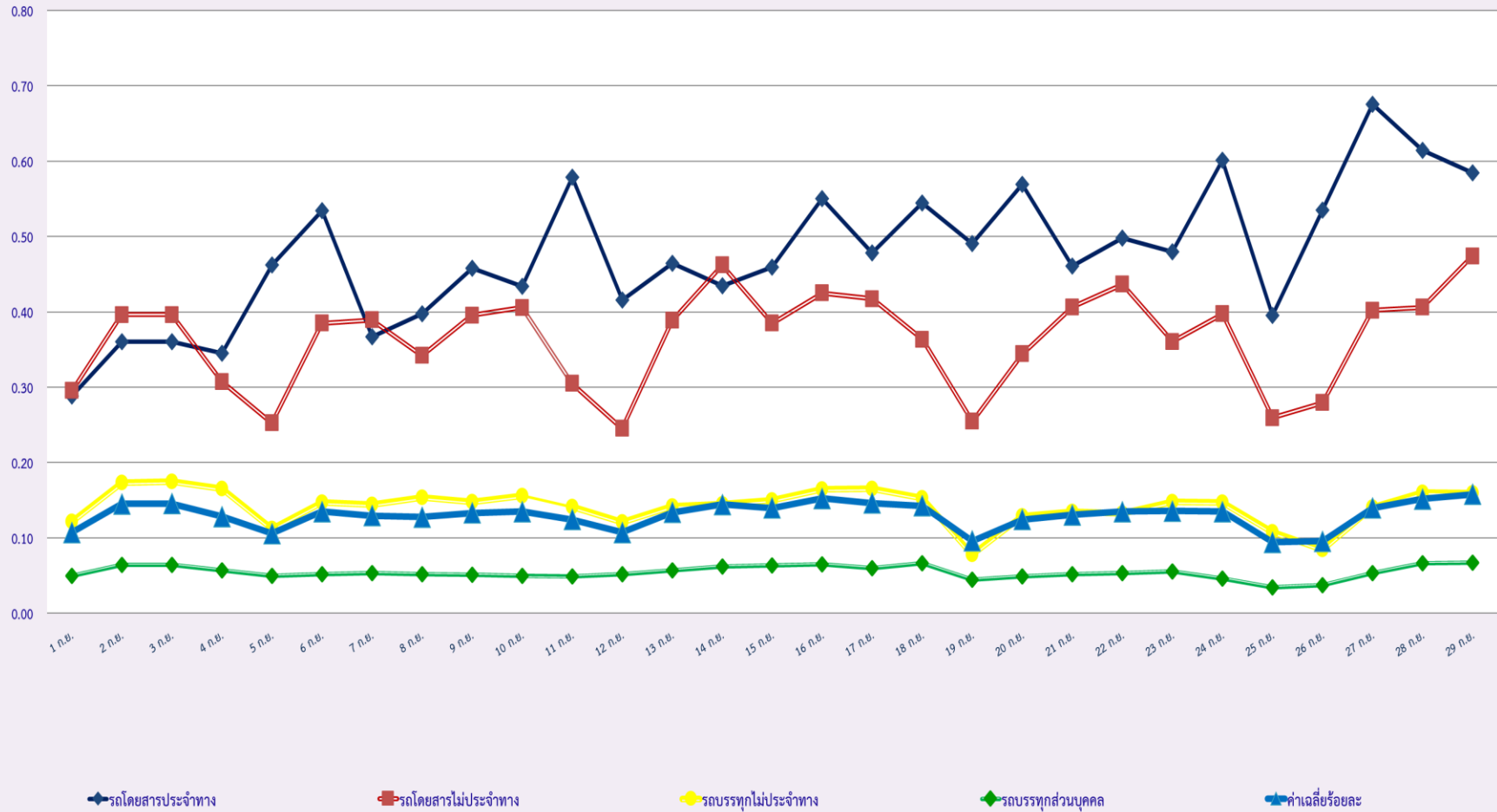
วันที่		1 ก.ย.	2 ก.ย.	3 ก.ย.	4 ก.ย.	5 ก.ย.	6 ก.ย.	7 ก.ย.	8 ก.ย.	9 ก.ย.	10 ก.ย.	11 ก.ย.	12 ก.ย.	13 ก.ย.	14 ก.ย.	15 ก.ย.	16 ก.ย.	17 ก.ย.	18 ก.ย.	19 ก.ย.	20 ก.ย.	21 ก.ย.	22 ก.ย.	23 ก.ย.	24 ก.ย.	25 ก.ย.	26 ก.ย.	27 ก.ย.	28 ก.ย.	29 ก.ย.	ค่าเฉลี่ยจำนวนรถ ที่กระทำผิด	
รถโดยสาร	ประจำทาง	ความเร็วเกิน	4	7	9	4	5	16	11	5	12	10	8	10	16	14	14	11	9	7	6	14	15	9	8	7	10	10	15	16	13	10
		ไม่แสดงตน	586	569	592	524	482	621	622	607	634	638	542	521	648	610	643	615	670	539	496	637	605	618	617	580	508	475	635	607	574	587
		ชั่วโมงการทำงานเกิน	189	386	392	340	246	361	391	411	376	484	307	213	404	342	366	390	389	249	217	395	397	449	408	202	311	245	415	361	316	343
	ไม่ประจำทาง	ความเร็วเกิน	6	3	12	8	6	10	9	10	16	14	8	8	11	10	9	13	9	7	10	15	8	11	11	13	3	10	7	13	11	10
		ไม่แสดงตน	495	498	492	394	227	503	459	507	516	551	371	225	512	498	530	525	545	384	225	504	528	511	492	444	360	252	521	498	503	451
		ชั่วโมงการทำงานเกิน	33	64	49	49	50	41	52	51	36	47	41	57	61	40	40	45	35	59	57	51	47	44	38	27	47	64	51	46	59	48
	ส่วนบุคคล	ความเร็วเกิน	1	1	0	0	1	1	0	1	0	0	0	0	1	0	1	0	0	1	1	1	1	1	2	2	0	2	0	1	0	1
		ไม่แสดงตน	4	5	7	3	0	4	4	4	5	1	3	0	4	6	5	3	3	2	0	4	4	5	3	4	0	1	2	5	5	3
		ชั่วโมงการทำงานเกิน	0	0	0	0	0	1	0	0	0	0	0	0	0	0	0	0	0	0	0	0	1	1	0	0	0	0	0	0	0	0
รถบรรทุก	ไม่ประจำทาง	ความเร็วเกิน	1	3	4	2	0	4	1	5	8	4	3	3	4	4	8	3	4	4	3	3	3	4	6	1	0	3	4	5	2	3
		ไม่แสดงตน	9,652	10,431	10,579	9,097	4,921	9,345	10,809	10,891	11,085	11,003	9,563	5,024	9,879	10,996	10,888	10,653	10,699	9,311	4,875	9,459	10,737	10,754	10,914	10,628	9,280	4,936	9,931	11,201	11,427	9,620
		ชั่วโมงการทำงานเกิน	1,507	3,823	3,905	3,402	2,574	2,976	3,766	3,946	3,987	4,017	3,506	2,442	2,856	3,473	3,616	3,585	3,573	3,045	2,488	2,886	3,530	3,472	3,632	3,666	3,524	2,451	2,987	3,814	3,667	3,314
	ส่วนบุคคล	ความเร็วเกิน	1	2	0	4	1	0	1	1	3	0	3	1	1	2	2	5	3	3	2	2	0	3	3	2	1	1	4	2	3	2
		ไม่แสดงตน	2,814	3,062	3,165	3,162	1,838	3,092	3,198	3,200	3,190	3,270	3,134	2,041	3,136	3,442	3,391	3,280	3,334	3,315	3,478	3,073	3,128	3,228	3,161	3,220	3,144	1,786	3,111	3,448	3,566	3,083
		ชั่วโมงการทำงานเกิน	539	1,046	1,005	1,016	878	926	1,012	1,041	1,078	1,073	1,055	881	906	1,052	944	981	973	999	905	900	977	871	908	965	1,074	835	935	1,057	1,057	962

รายงานสถิติความเจริญของรถตู้โดยสารประจำทาง หมวด 2 (บขส.)

ประจำเดือน กันยายน 2564

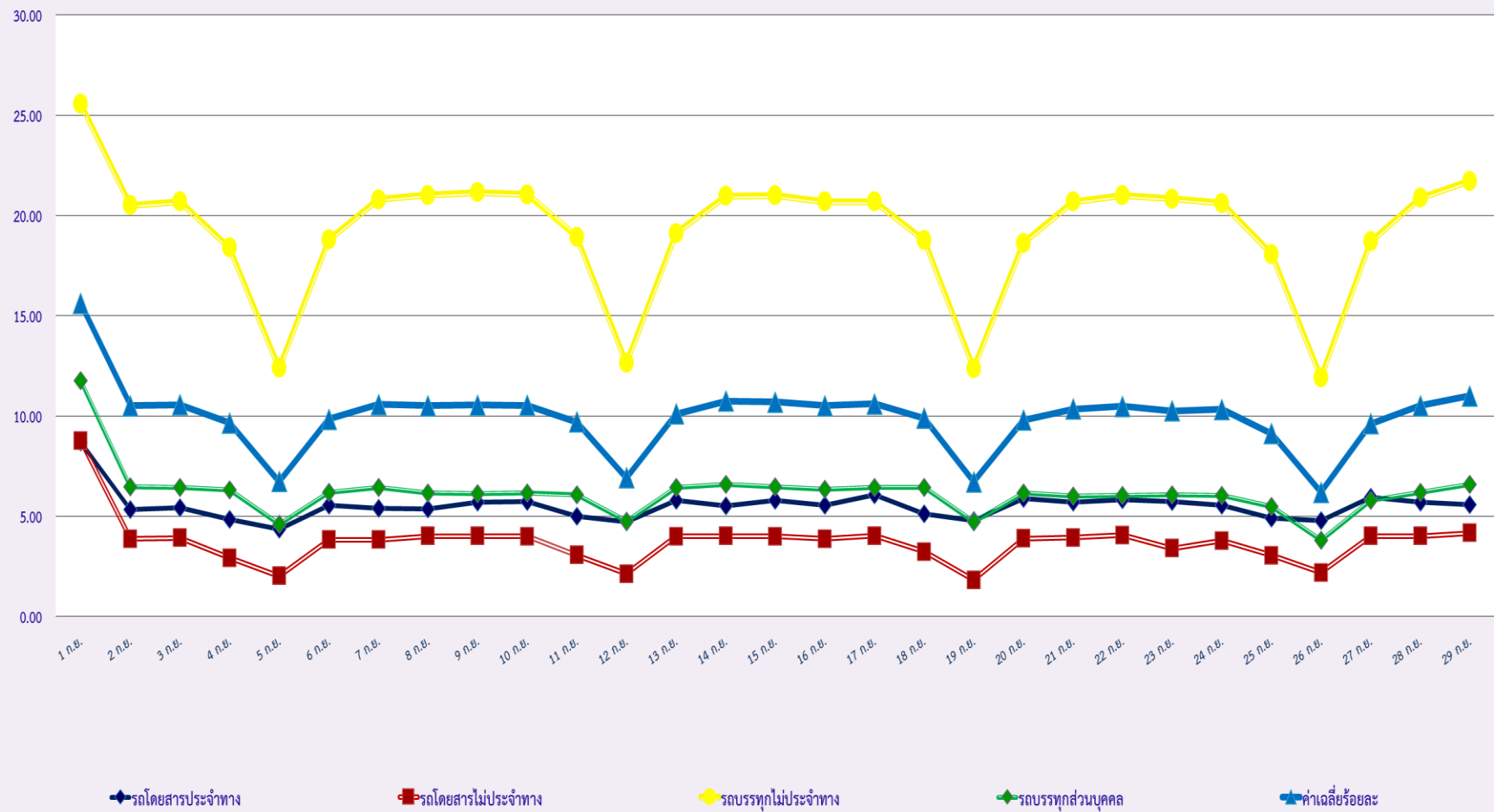
พื้นที่	วันที่	1 ก.ย.	2 ก.ย.	3 ก.ย.	4 ก.ย.	5 ก.ย.	6 ก.ย.	7 ก.ย.	8 ก.ย.	9 ก.ย.	10 ก.ย.	11 ก.ย.	12 ก.ย.	13 ก.ย.	14 ก.ย.	15 ก.ย.	16 ก.ย.	17 ก.ย.	18 ก.ย.	19 ก.ย.	20 ก.ย.	21 ก.ย.	22 ก.ย.	23 ก.ย.	24 ก.ย.	25 ก.ย.	26 ก.ย.	27 ก.ย.	28 ก.ย.	29 ก.ย.
		กรุงเทพมหานคร	จำนวน(คัน)	2	3	1	2	2	5	2	1	1	1	4	7	4	4	4	3	1	6	3	1	3	0	2	2	4	4	2
	ร้อยละ	0.07	0.11	0.04	0.07	0.07	0.18	0.07	0.04	0.04	0.04	0.14	0.25	0.14	0.14	0.14	0.11	0.04	0.21	0.11	0.04	0.11	0.00	0.07	0.07	0.14	0.14	0.07	0.21	0.04
ทั่วประเทศ	จำนวน(คัน)	13	27	28	31	39	46	27	29	40	35	35	36	32	32	69	38	29	38	31	41	30	34	37	50	30	42	47	43	43
	ร้อยละ	0.46	0.95	0.99	1.09	1.37	1.62	0.95	1.02	1.41	1.23	1.23	1.27	1.13	1.13	2.43	1.34	1.02	1.34	1.09	1.44	1.06	1.20	1.30	1.76	1.06	1.48	1.66	1.52	1.52

สถิติรถที่มีความเร็วเกินในรถแต่ละประเภท (ร้อยละ)

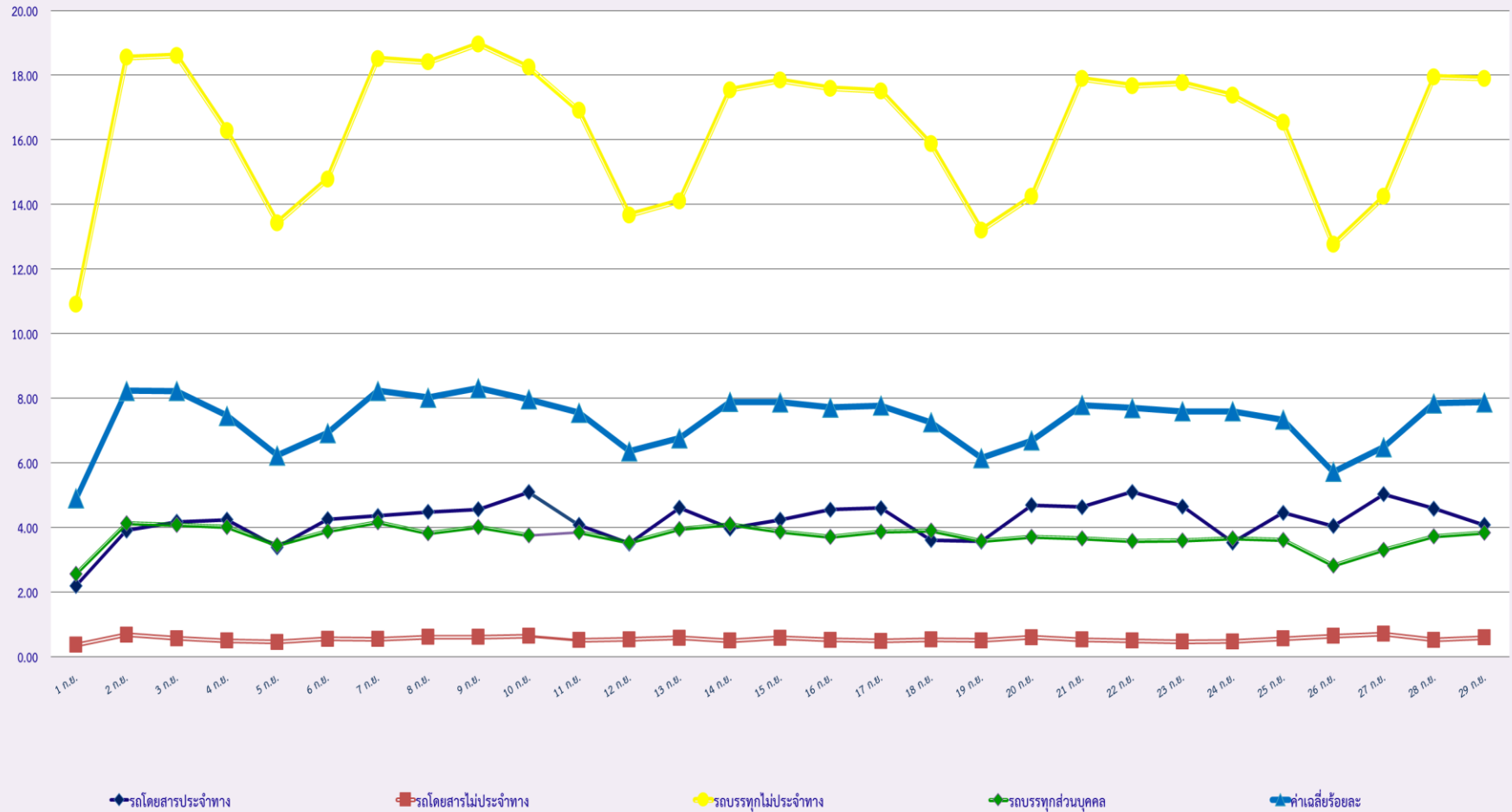




### สถิติการไม่แสดงตนของพนักงานขับรถในแต่ละประเภท (ร้อยละ)



สถิติระยะเวลาการทำงานเกินของพนักงานขับรถในรถแต่ละประเภท (ร้อยละ)





สถิติรถตู้โดยสารประจำทาง หมวด 2(ขส.)ที่มีความเร็วเกิน (ร้อยละ)

